



leParaclet

CAMPUS DE LA NATURE ET DU VIVANT

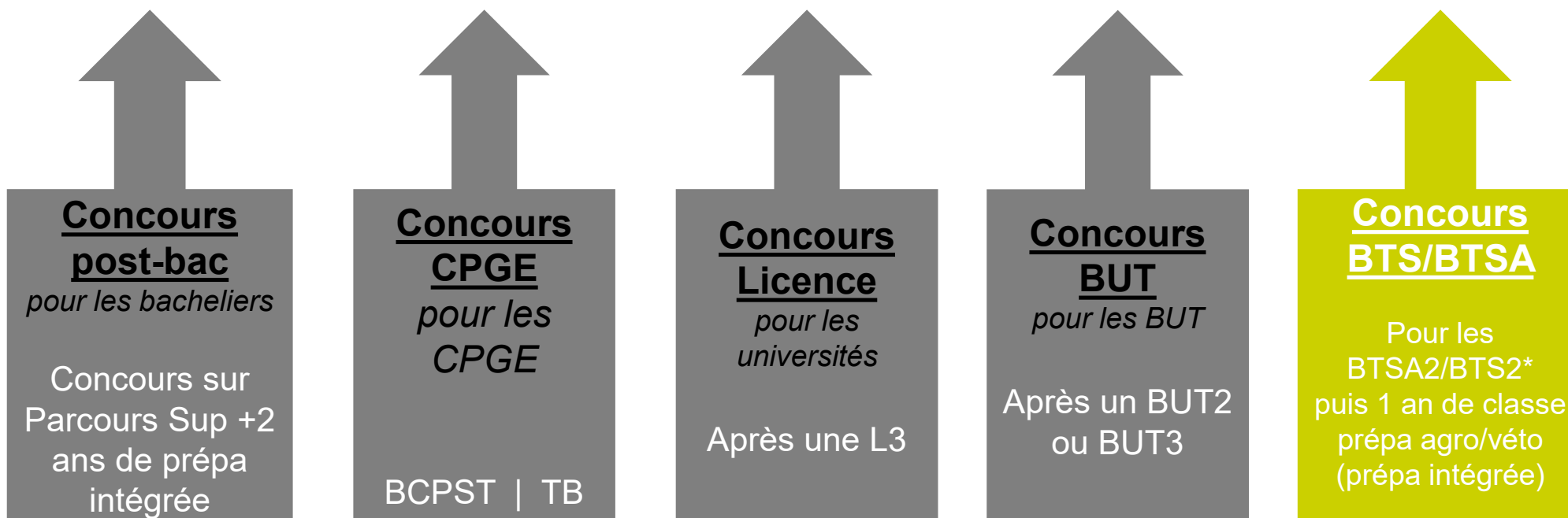
**DEVENIR VÉTÉRINAIRE OU
INGÉNIEUR AVEC UN BTSA/BTS**



**ÉTABLISSEMENT PUBLIC D'ENSEIGNEMENT
ET DE FORMATION PROFESSIONNELLE AGRICOLE**

Les différents concours pour devenir vétérinaire

Une des quatre ENV publiques

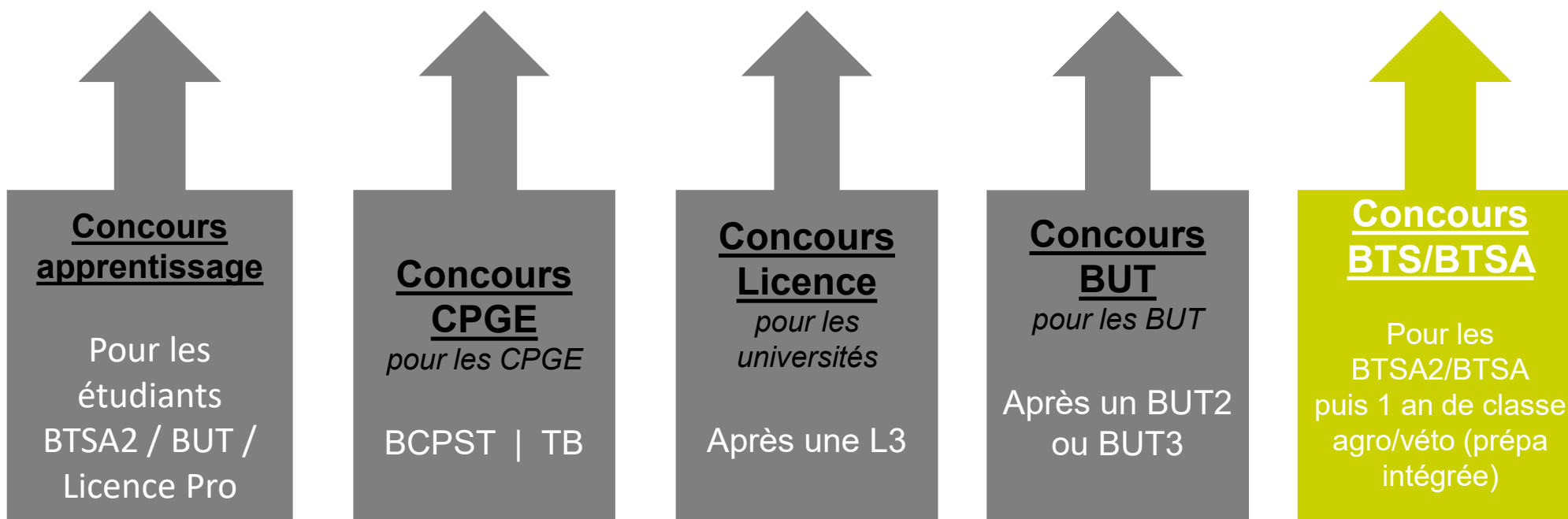


Nb places 2024 :	280 places	301 places 11 places	60 places	26 places	52 places
Nb inscrits 2023 :	4542 inscrits	1803 inscrits 75 inscrits	620 inscrits	159 inscrits	259 inscrits
% intégrés :	6,2 %	17,7 % 14,7 %	9,7 %	16,4 %	20 %

* Ainsi que l'année suivant l'obtention du diplôme

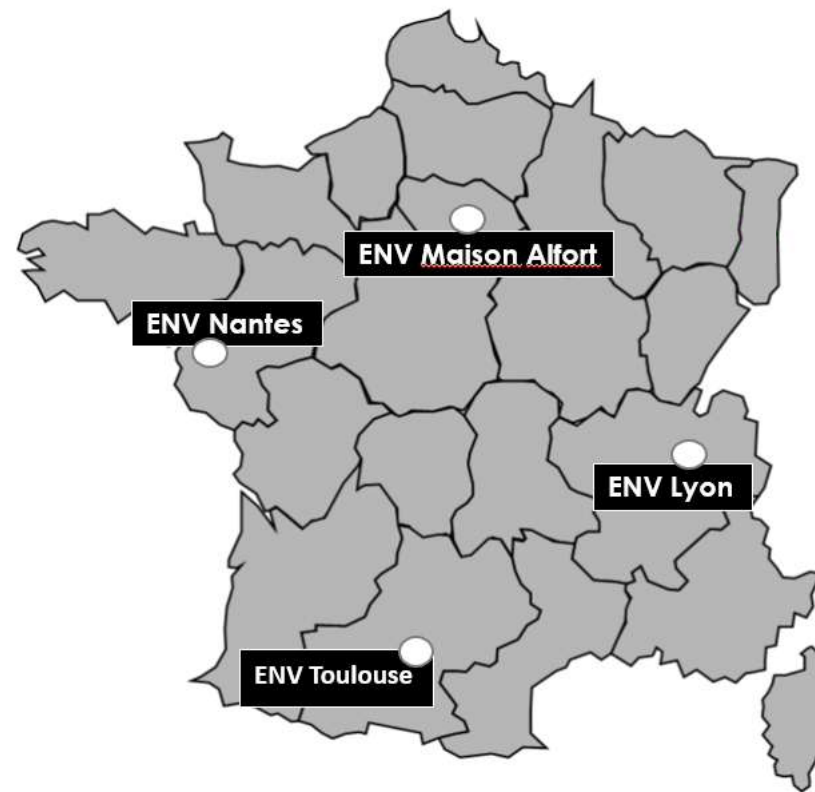
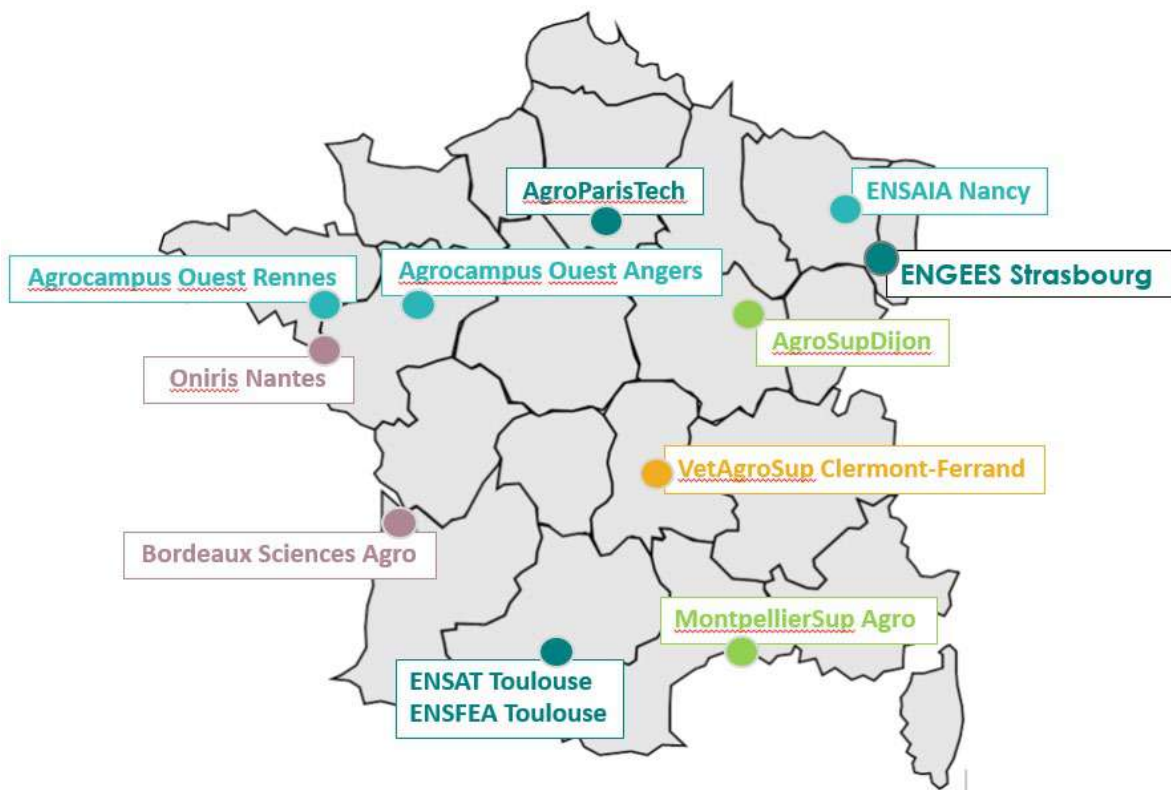
Les différents concours pour devenir ingénieur

Écoles d'ingénieurs publiques agro



Nb places 2024 :	294 places	1058* places 59 places	181 places	147 places	114 places
Nb inscrits 2023 :	562 inscrits	2633 inscrits 144 inscrits	302 inscrits	239 inscrits	199 inscrits
% intégrés :	52,3 %	40,2 % 40,9 %	60 %	61,5 %	57,3 %

* + 1207 en ingé Bio PC, +1 793 en Polytech bio, + 355 en X-bio



LE CONCOURS BTSA/BTS

- Le concours BTSA/BTS a lieu en **2ème année de BTSA/BTS** (vers fin février), pour une rentrée en septembre de la même année en classe prépa post BTSA/BTS pour 1 an (« prépa intégrée »).
- Intégration en école d'ingénieurs ou ENV selon le concours réussi en septembre de l'année d'après (seule réserve : avoir validé les 60 crédits ECTS).

OBJECTIFS

Sécuriser les parcours des étudiants de 2^{ème} année de BTSA (ANABIOTEC, PA, GEMEAU, Viti-oeno, GPN, GF, APV...) sous-représentés en écoles d'ingénieurs

ATOUPS

- 1 an de « remise à niveau » avec une classe à faible effectif d'étudiants ayant déjà réussi le concours
- Rapport intégré/inscrit très bon



Liste des diplômes éligibles :

BTSA : tous les BTSA sauf TC et DATR

BTS avec biologie et/ou chimie :

- analyse de biologie médicale
- assistant technique supérieur
- bioanalyse et contrôle
- bioqualité
- biotechnologie
- conception et réalisation de systèmes automatiques
- cybersécurité, informatique et réseaux, électroniques
- diététique
- géologie appliquée
- maintenance des systèmes
- métiers de la chimie
- métiers de la mesure
- métiers des services à l'environnement
- pilotage de procédés
- techniques et services en matériel agricole

PHASE D'ADMISSIBILITÉ

- **Dossier sur le parcours scolaire** : **évaluation du parcours académique et personnel**. Résultats et motivation (bulletins de 1^{ère}, de terminale, de BTS, CV et annexes au CV, formulation d'un avis de l'équipe pédagogique sur le niveau scientifique et le niveau d'anglais, engagement extra-scolaire, appétence pour le métier ingénieur / véto)

- **Ecrit de 2h30** : **analyse et synthèse de documents** (sujet autour du vivant)

Les attentes :

- Mettre en place un raisonnement cohérent pour formuler une problématique, mettre en place une démarche d'investigation, analyser des résultats
- Lire et comprendre des documents scientifiques et les exploiter, les mettre en relation avec ses connaissances
- Capacités à communiquer à l'écrit (rédaction, syntaxe, usage des connecteurs logiques)



L'épreuve est composée de deux parties :

-1ère partie (sur 10 points) : **faites l'analyse et la synthèse des idées fortes du document**

- 2ème partie (sur 10 points) : **développer une des idées importantes du document en l'illustrant et en valorisant vos connaissances techniques et scientifiques**

Thématique productions animales :

PRODUCTION DE
VIANDE ET
RESSOURCES EN EAU

Thématique productions végétales :

L'EAU AU CENTRE
DES FUTURS ENJEUX
AGRICOLES

Thématique agroalimentaire :

ÉCONOMISER L'EAU
DANS
L'AGROALIMENTAIRE

PHASE D'ADMISSION :

4 ou 5 M.E.M : Mini Entretiens Multiples
(durée ≈ 5min)

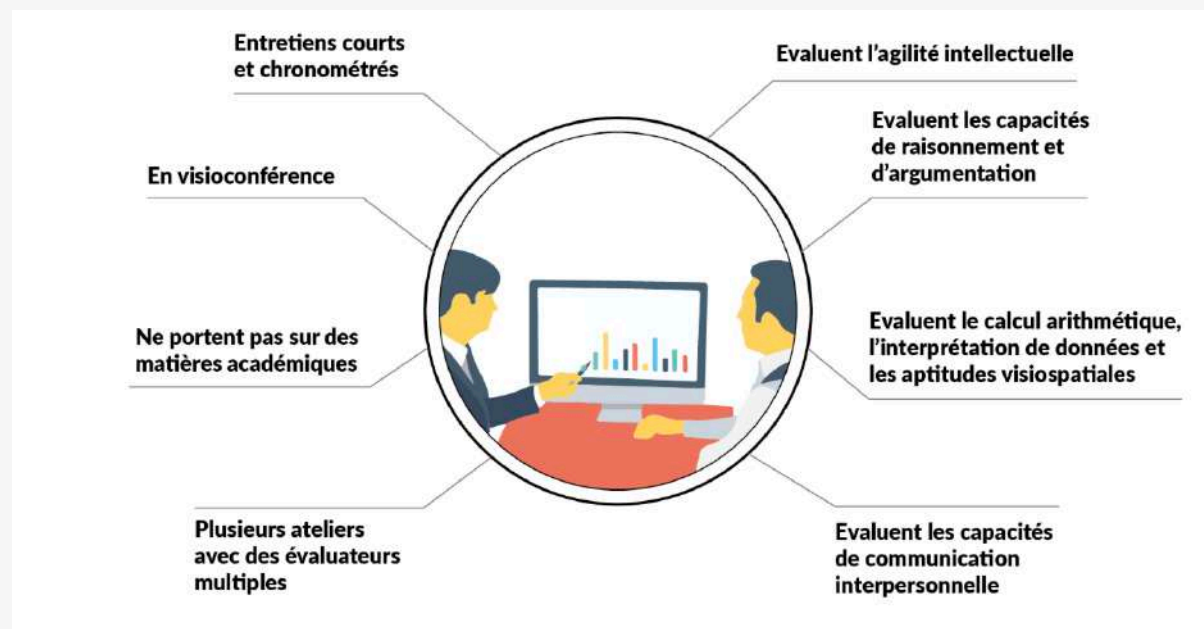
- Un en anglais présentation personnelle et du projet
- Un de logique
- Un de motivation, cohérence du projet, intérêt pour le monde du vivant

Les attentes : maîtriser son stress, prendre une décision, être bienveillant, à l'écoute...

Pour 2024 : 40 minutes d'entretien uniquement



Les entretiens chronométrés sont destinés à évaluer les capacités des candidats à structurer une argumentation, à mettre en place rapidement un raisonnement sur des questions dans divers contextes et leur aptitude à la communication interpersonnelle.



Le nouvelle « classe préparatoire aux études supérieures agronomiques et vétérinaires »



Effectif réduit de 15 étudiants max ayant déjà réussi le concours : déjà intégré en écoles et déjà différencié véto ou agro



Année de Remise à niveau



40h/semaine : maths, pc, bio, anglais, français, pluri/AP et suivi individualisé, devoirs faits en classe



Évaluation : 50% sur contrôle continu et 50% sur deux « partiels » (janvier et juin)



L'école intégrée dépendra des résultats de l'étudiant et de ses vœux



organisation de la classe prépa

Enseignements scientifiques – 36 ECTS

- Biologie-Ecologie
- Mathématiques-Informatique
- Physique-Chimie

Humanités – 16 ECTS

- Anglais (6 ECTS)
- Lettres-Philosophies (10 ECTS)

Des projets interdisciplinaires – 8 ECTS

- Le Projet Interdisciplinaire de Médiation Scientifique (PIMS) piloté par l'anglais et les Lettres-Philosophie avec des appuis des sciences (4 ECTS)
- L'activité collaborative en Sciences (ACeS) piloté par les trois disciplines scientifiques (4 ECTS)

Un accompagnement personnalisé

- AP disciplinaires et interdisciplinaires
- Accompagnement à l'orientation

Horaires hebdomadaires maximaux

	S1		S2					
	Tronc commun		Tronc Commun		S2 véto		S2 Agro	
	h/sem	ECTS	h/sem	ECTS	h/sem	ECTS	h/sem	ECTS
Physique- Chimie	9	6	3		3		3	
Mathématiques - Informatique	9	6	5 (3 Maths+ 2 Info)	4	2	2	2	2
Biologie - Ecologie	9	6	3	2	3	4	3	4
Lettres - Philosophie	6	5	6	5	-		-	
Anglais	4	3	4	3	-		-	
PIMS	2	(2 ou) 3	2	1 ou 2	-		-	
ACeS	-	1 (ou 2)	4	2 ou 3	-		-	
Accompagnement Personnalisé	1	-	0		1		1	
Orientation	1	-	-		1		1	
TOTAL	41	30	27		10		10	

Acquisition de l'autonomie de travail

Un accompagnement important au premier semestre

- Lors des enseignements disciplinaires, des méthodes de pédagogie active, du travail en groupes
- Un accompagnement en fin de chaque journée
- Un temps de travail personnel hors la classe limité

Une autonomie croissante au second semestre

- Des approfondissements par filière avec une place plus importante dédiée au travail personnel hors la classe
- Part plus importante des pédagogie de projet (TIMS et AceS)

Une accompagnement à la carte et selon les besoins

- Permanence AP chaque fin de journée avec 2 à 3 professeurs présents
- Accompagnement à l'orientation

Évaluation continue et ponctuelle

Contrôle continu

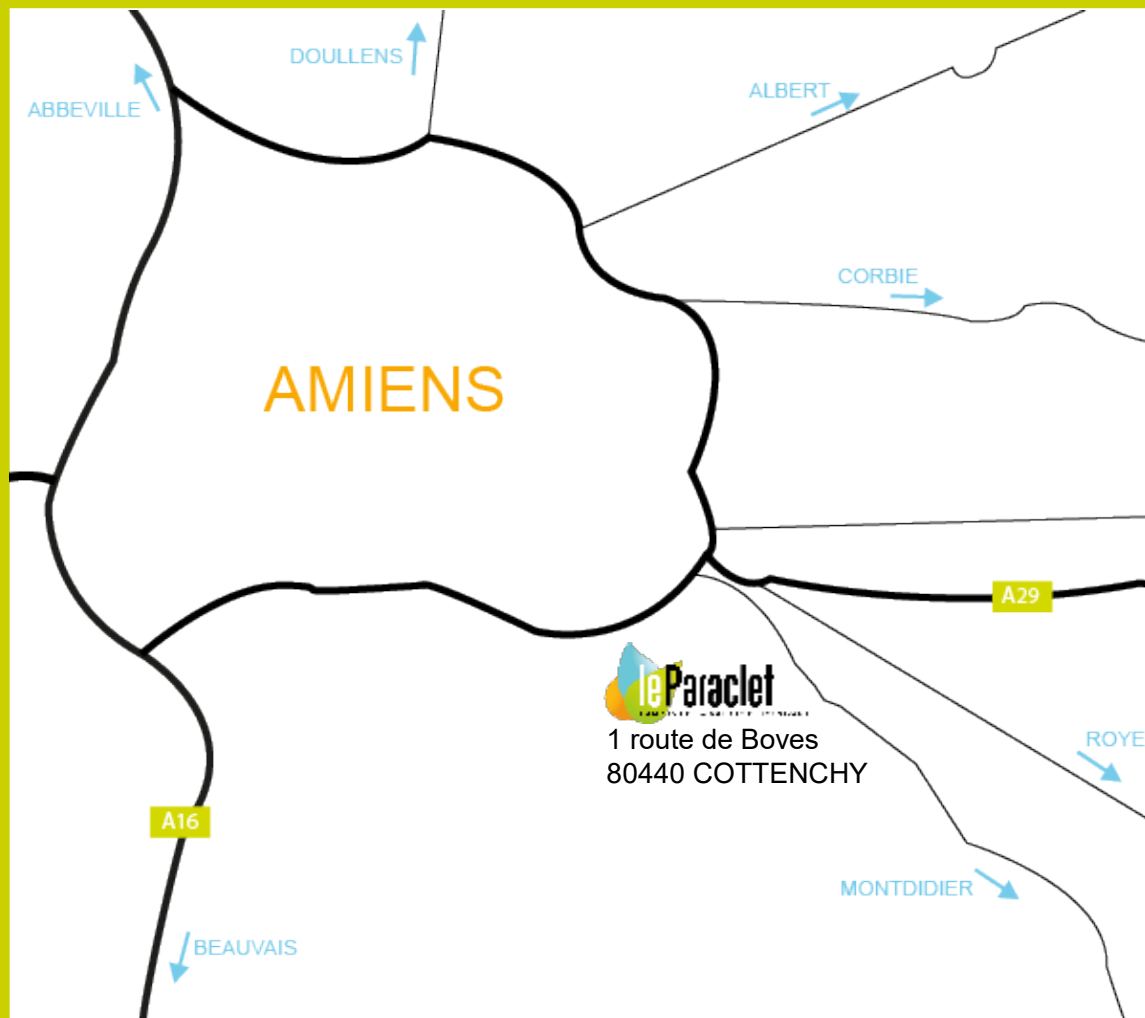
- Par module disciplinaire et interdisciplinaire
- Une partie du CC portera sur la résolution de problème ouvert en sciences (modulation selon les disciplines)
- Poids : 50 % de la moyenne générale

Deux Sessions d'examens

- Une semaine mi-janvier (écrits dans les cinq disciplines)/ une semaine mi-juin (3 écrits de 4h00 en sciences – oraux en anglais et LP, soutenance ACeS + soutenance PIMS en mai)
- Principe d'une correction des épreuves écrites par un professeur de la discipline concernée d'une autre classe prépa ATS Bio (corrections à distance : SANTORIN)
- Part des problèmes ouverts : entre 30% et 100% selon les disciplines
- Poids : 50% de la moyenne générale

Des modalités de classement des candidats à déterminer avec le SCAV

- Date limite pour les affectations à déterminer
- Modalités de classement à déterminer



Cadre agréable, calme et verdoyant

Nombreux laboratoires

Accompagnement personnalisé

Résidences étudiantes sur place

Activités extra-scolaires sportifs et culturelles

Association des élèves et étudiants

Ligne de bus T39 : Gare de Longueau – Le Paraclet (15 minutes)

Espace sanitaires :
douches spacieuses



Espace laverie :
machine à laver et
sèche linge



Chambre individuelle : lit, bureau, armoire, commode, lavabo



Espace cuisine :
frigo, plaques
de cuisson, four,
micro-ondes



Restauration scolaire :
du lundi midi au vendredi midi,
produits locaux, plats végétariens,...

Pension annuelle, forfait 4 nuits : 1478,88 €
Pension annuelle, forfait 7 nuits : 1925,64 €
Demi-pension annuelle : 535,92 €

Dans la résidence de l'établissement, une chambre individuelle est réservée pour chaque étudiant de la classe prépa.

- Frais de scolarité : 140 €
- Pension complète 4 nuits : 1 478 €
- Pension complète 7 nuits : 1 925 €
- Demi pension : 535 €